

9 / 28 (土) 部活動見学会に参加される皆さまへ

「荒天時は外の部活動の見学を中止する可能性があります。ご了承ください。」

【当日の持ち物】

- ・上履き
- ・下足入れ（袋）

【注意点】

・部活動見学会の受付時間は9:00～です。開場は8:30となります。ご自分のペースで見学して頂き、目的の部活動の見学が終了次第、各自お気をつけてお帰りください。（最終終了時間は12時です。）

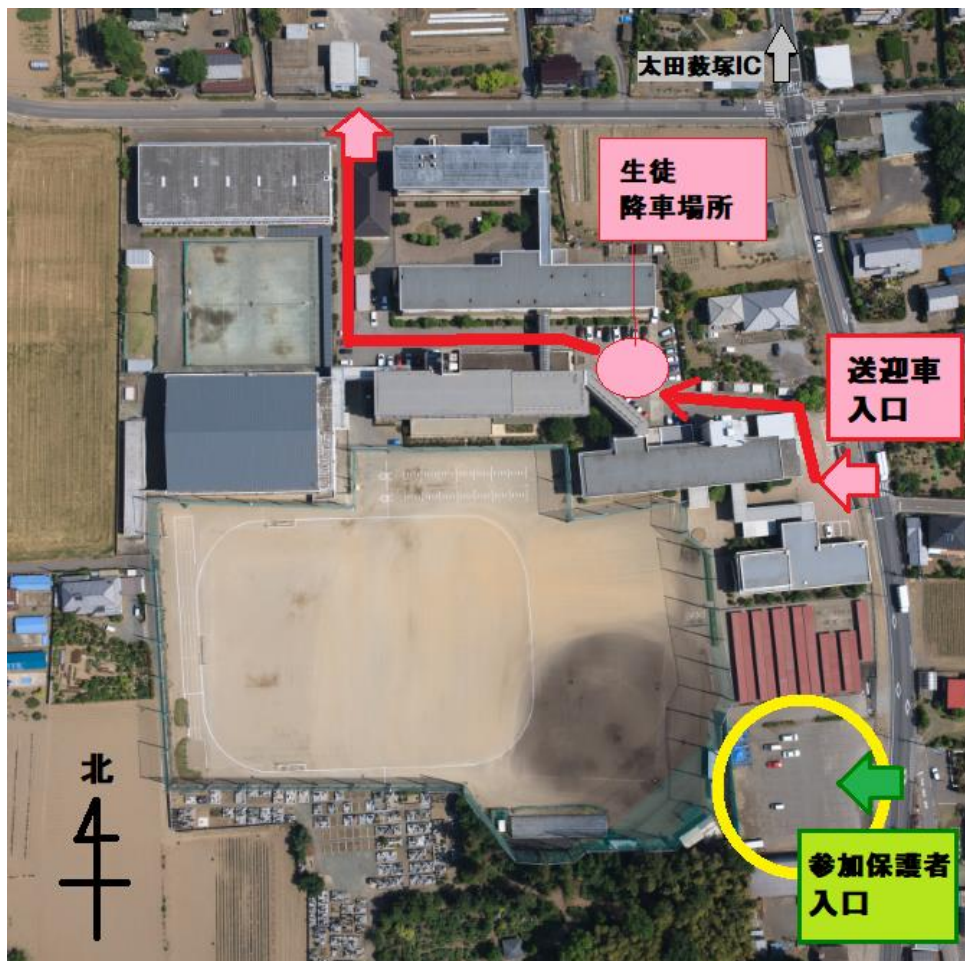
・部活動見学会では、受付後に自由に見学ができますが、**活動に参加することはできません。**ご了承ください。

※ 駐車場に限りがありますので、近い方はなるべく自転車でお越し頂きますようご協力をお願いいたします。

※ 混乱を避けるため、送迎車と保護者の方も参加される場合の駐車場入口を分けたいと思います。以下の地図をご確認ください。

保護者も参加される場合⇒南駐車場をご利用ください（地図上の緑の矢印）

送迎のみの場合⇒正門から入り、北門に抜けてください（地図上の赤い矢印）



9月28日(土) 9:30~12:00

<当日見学可能な部活動：予定>

「荒天時は外の部活動の見学を中止する可能性があります。ご了承ください。」

バスケットボール部【男子】 (体育館 2F)

バドミントン部【男女】 (体育館 2F)

卓球部【男女】 (体育館 1F 卓球場)

陸上競技部【男女】 (グラウンド)

硬式野球部【男子】 (グラウンド)

サッカー一部【男子】 (グラウンド)

科学部【男女】 (工業棟 2F)

弓道部【男女】 (弓道場)

※活動に参加することは出来ません※

◎掲示のみ (当日の活動はありません)

インターアクトクラブ・美術文芸部・演劇部・軽音楽部

(体育館 1F 玄関)